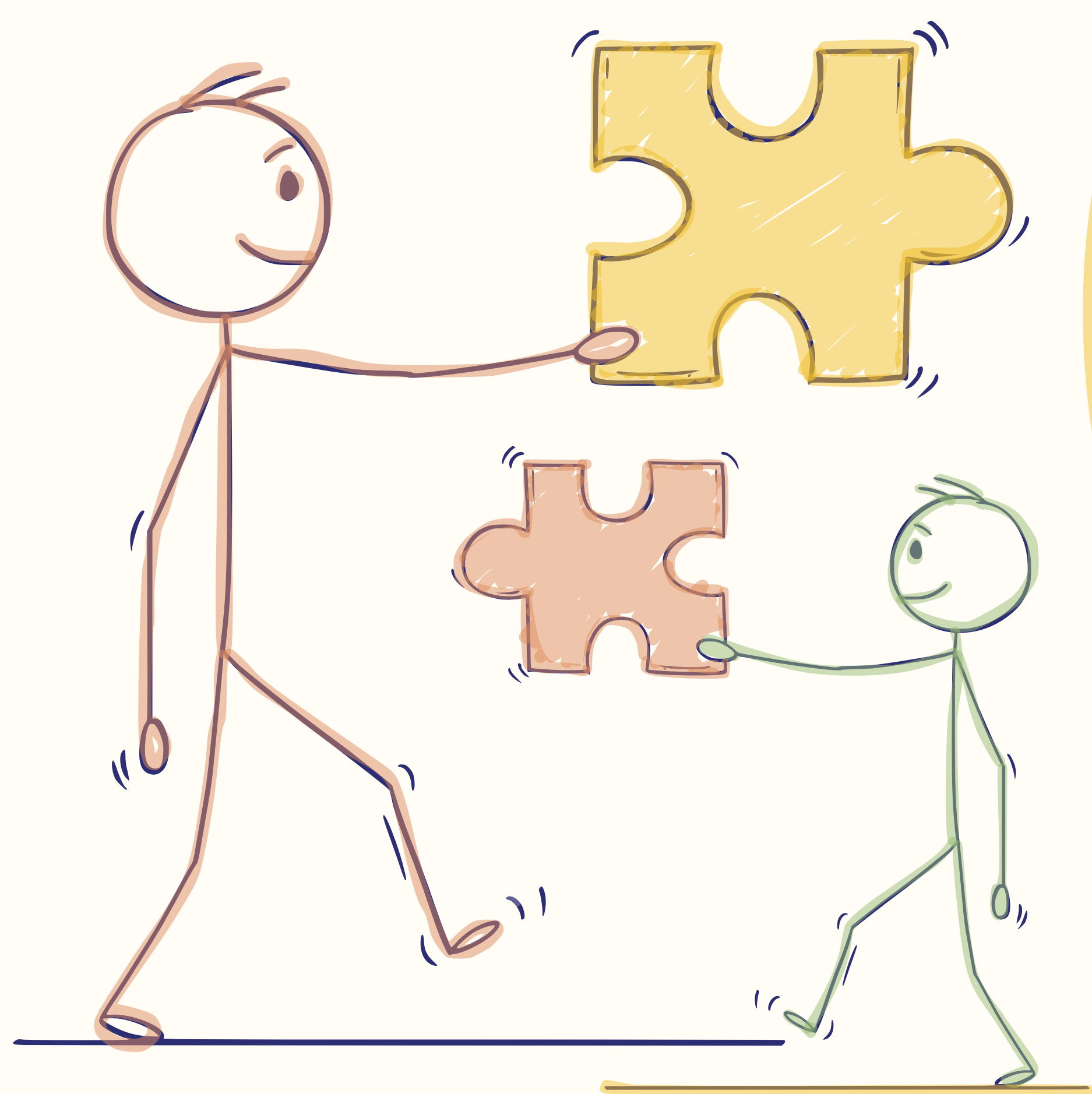


Cada pieza cuenta

Todas las piezas del rompecabezas de esta sala encajan. Y para construir este collage de opiniones, ideas y creatividad entre todos, es necesario que integres tu aprendizaje con el de los demás. Poco a poco, verás que esta obra va cobrando forma a medida que más participantes pongan y plasmen los conocimientos que han aprendido durante el recorrido.



Esta actividad es una analogía de cómo funciona una sociedad inclusiva y funcional en la que todos pueden explotar sus capacidades y mostrarles a los demás la forma en que ellos conciben el mundo, sus ideas y crean soluciones en pro de un futuro más próspero para todos.

Como puedes apreciar, estas piezas, además de construir información, también arman un soporte entre ellas, es decir, conforman una red de apoyo

para que ninguna caiga o quede aislada. A través de estos vínculos es como todos podemos sostener y sostenernos en sociedad. Construir lazos de colaboración es particularmente importante para aquéllos que tienen una dificultad de aprendizaje como la dislexia.

